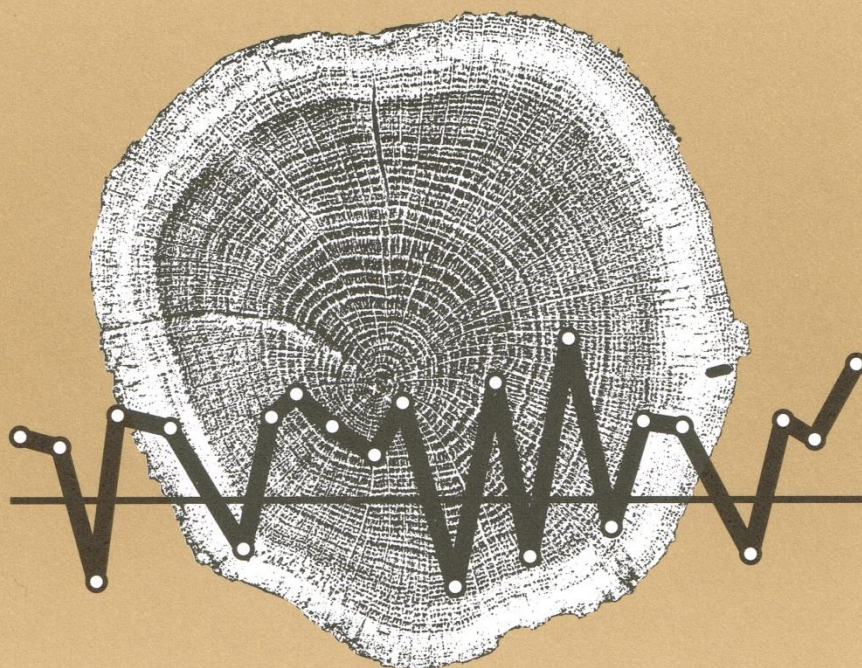


Laboratoire Romand de Dendrochronologie

4, rue Saint-Michel, 1510 MOUDON (VD)
Tél. (021) 905 17 17 • Fax (021) 905 19 39

N.Réf.LRD96/R4175T
Sec. JPH/mr
ÜBERSETZUNG



DENDROCHRONOLOGISCHER GUTACHTENSBERICHT

Christian ORCEL
Jean Pierre HURNI
Jean TERCIER

HOCHBAUAMT
Münstergasse 30

8200 SCHAFFHAUSEN

Moudon, den 13. Dezember 1996

Objekt :

**EHEMALIGES
BARFÜSSERKLOSTER
STADTHAUS - AREAL
CH - SCHAFFHAUSEN (SH)**

CHRONOLOGISCHE ZUSAMMENFASSUNG

FÄLLDATUM	LAGE		NR.	HOLZART
1286/87 Herbst/Winter und 1287 mit Vorbehalt	PLATZ 1	Dachgeschoss	20, 21 und 22	EA
1354/55 Herbst/Winter bis 1355/56 Herbst/Winter	PLATZ 1	Dachstuhl Ost	11, 12, 13, 14 und 15 16	EA AB
1399/1400 Herbst/Winter bis 1402 Frühling	PLATZ 1	Dachstuhl West	1, 2, 4 und 5 3 und 6	EA AB
	KRUMMGASSE 16	Dachstuhl	31, 32, 33, 34 und 35 36	EA AB
1507/08 Herbst/Winter bis 1510/11 Herbst/Winter	KRUMMGASSE 8	Dachstuhl	51 und 53 52, 54, 55 und 57 56	QU EA AB
1597 Frühling	PLATZ 1	1.Obergeschoss	41 und 43 42 und 44	QU EA

WISSENSCHAFTLICHES

DOSSIER

OBJEKTSBEZEICHNUNG :

LAND : CH
KANTON : SH
GEMEINDE : SCHAFFHAUSEN
POSTLEITZAHL : 8200
ORT : ALTSTADT
STRASSE : PLATZ UND KRUMMGASSE
NR. : -
OBJEKT : STADTHAUS-AREAL / EHEMALIGES BARFÜSSERKLOSTER
KATEGORIE : -
EIGENTÜMER : -
VERS.-NR. : -
LANDESKOORDINATEN : -
HÖHE ÜBER MEER : -
BIBLIOGRAPHISCHE
REFERENZEN : -
WEITERE
BEMERKUNGEN : -

AUFTRAG :

AUFTRAGGEBER : HOCHBAUAMT - Münstergasse 30 - 8200 SCHAFFHAUSEN

VERTRETEN DURCH : Frau Dagmar WILKE
HOCHBAUAMT - Münstergasse 30 - 8200 SCHAFFHAUSEN

ZIELSETZUNG : Dendrochronologisches Gutachten von Hölzern aus folgenden
Baustrukturen :

- Gebäude Krummgasse 8 : Dachstuhl
- Gebäude Krummgasse 16 : Dachstuhl
- Gebäude Platz 1 : Dachstuhl, Ostteil
Dachstuhl, Westteil
1. Obergeschoss

PROBEENTNAHME :

Die Probeentnahme erfolgte am 22. Oktober 1996. Bohrkerne von 5 mm Durchmesser wurden mit Hilfe eines finnischen Bohrers entnommen.

In jedem einzelnen Dachstuhl wurden jeweils 6, beziehungsweise 7 Proben entnommen, um die original verbauten Elementen zu datieren.

Im Dachgeschoss Platz 1 waren Bodenbalken teilweise zugänglich. Drei dieser Bodenbalken wurden verprobt, um ihre eventuelle Gleichzeitigkeit mit den Hölzern des Dachstuhls zu überprüfen.

Im 1. Obergeschoss Platz 1 waren zwei Unterzugsbalken und zwei Studsäulen zugänglich und wurden ebenfalls verprobt werden.

Alle Proben wurden mit der Waldkante entnommen, damit das jahrgenaue Fälldatum der Bäume bestimmt werden kann.

Die Numerierung der untersuchten Elemente wurde auf am Ort gemachte Skizzen sowie auf Pläne eingetragen (siehe Anhang).

ENTNOMMENE PROBEN :

32 Proben

UNTERSUCHTE PROBEN :

32 Proben

HERKUNFT DER PROBEN :

Siehe beiliegende Pläne und Skizzen.

PLATZ 1

Dachstuhl, Westteil

- Nr. 1 Mittelpfette, Nordseite
- Nr. 2 Mittelpfette, Südseite
- Nr. 3 Sparren, Südseite
- Nr. 4 Mittelpfette, Südseite
- Nr. 5 Sparren, Südseite
- Nr. 6 Kehlbalken

PLATZ 1

Dachstuhl, Ostteil

- Nr. 11 Sparren, Nordseite
- Nr. 12 Sparren, Nordseite
- Nr. 13 Sparren, Südseite
- Nr. 14 Hahnenbalken
- Nr. 15 Sparren, Nordseite
- Nr. 16 Sparren, Südseite

PLATZ 1

Dachgeschoss

- Nr. 20 Bodenbalken im Dachgeschoss, Nordseite
- Nr. 21 Bodenbalken im Dachgeschoss, Nordseite
- Nr. 22 Bodenbalken im Dachgeschoss, Südseite

KRUMMGASSE 16

Dachstuhl

- Nr. 31 Stuhlstände, Nord
- Nr. 32 Mittelpfette, Nord
- Nr. 33 Mittelpfette, Süd
- Nr. 34 Sparren, Nord
- Nr. 35 Stuhlstände, Nord
- Nr. 36 Sparren, Süd

PLATZ 1

- Nr. 41 Östliche Studsäule
- Nr. 42 Östlicher Längsunterzugsbalken
- Nr. 43 Westliche Stuhlsäule
- Nr. 44 Westlicher Längsunterzugsbalken

KRUMMGASSE 8

Dachstuhl

- Nr. 51 Liegende Stuhlsäule, Ost
- Nr. 52 Kehlbalken
- Nr. 53 Liegende Stuhlsäule, West
- Nr. 54 Mittelpfette, Ost
- Nr. 55 Firstpfette
- Nr. 56 Kehlbalken
- Nr. 57 Kehlbalken

HOLZARTEN :

4	Eichen	QU	<i>Quercus sp.</i>	(Siehe Tabelle S. 9)
23	Fichten	EA	<i>Picea abies</i>	(Siehe Tabelle S. 9)
5	Tannen	AB	<i>Abies alba</i>	(Siehe Tabelle S. 9)

PROBEN MIT MARK :

4	Eichen	QU	<i>Quercus sp.</i>	(Siehe Tabelle S. 9)
23	Fichten	EA	<i>Picea abies</i>	(Siehe Tabelle S. 9)
5	Tannen	AB	<i>Abies alba</i>	(Siehe Tabelle S. 9)

PROBEN MIT SPLINT :

4	Eichen	QU	<i>Quercus sp.</i>	(Siehe Tabelle S. 9)
---	--------	----	--------------------	----------------------

PROBEN MIT WALDKANTE :

4	Eichen	QU	<i>Quercus sp.</i>	(Siehe Tabelle S. 9)
23	Fichten	EA	<i>Picea abies</i>	(Siehe Tabelle S. 9)
5	Tannen	AB	<i>Abies alba</i>	(Siehe Tabelle S. 9)

ERHALTENE DENDROCHRONOLOGISCHE SEQUENZEN :

QU	6004SHBK	265 Jahre	2 Proben Nr. 41 und 43 (Abb. 1)
QU	6005SHBK	106 Jahre	2 Proben Nr. 51 und 53 (Abb. 2)
EA	7000SHBK	69 Jahre	9 Proben Nr. 1, 2, 4, 5, 31, 32, 33, 34 und 35 (Abb. 3)
EA	7001SHBK	71 Jahre	5 Proben Nr. 11, 12, 13, 14 und 15 (Abb. 4)
EA	7002SHBK	222 Jahre	3 Proben Nr. 20, 21 und 22 (Abb. 5)
EA	7004SHBK	62 Jahre	2 Proben Nr. 42 und 44 (Abb. 6)
EA	7005SHBK	105 Jahre	4 Proben Nr. 52, 55, 56 und 57 (Abb. 7)
AB	8000SHBK	52 Jahre	3 Proben Nr. 3, 6 und 36 (Abb. 8)
AB	16SHBK	54 Jahre	1 Probe Nr. 16 (Abb. 9)
AB	54SHBK	55 Jahre	1 Probe Nr. 54 (Abb. 10)

CHRONOLOGISCHE LAGE :

- Für die Eiche :

Die Sequenz	6004SHBK	liegt zwischen den Jahren :	1333	und	1597
Die Sequenz	6005SHBK	liegt zwischen den Jahren :	1405	und	1510

- Für die Fichte :

Die Sequenz	7000SHBK	liegt zwischen den Jahren :	1334	und	1402
Die Sequenz	7001SHBK	liegt zwischen den Jahren :	1285	und	1355
Die Sequenz	7002SHBK	liegt zwischen den Jahren :	1066	und	1287 (mit Vorbehalt)
Die Sequenz	7004SHBK	liegt zwischen den Jahren :	1536	und	1597
Die Sequenz	7005SHBK	liegt zwischen den Jahren :	1406	und	1510

- Für die Tanne :

Die Sequenz 8000SHBK liegt zwischen den Jahren : 1351 und 1402
 Die Sequenz 16SHBK liegt zwischen den Jahren : 1301 und 1354
 Die Sequenz 54SHBK liegt zwischen den Jahren : 1454 und 1508

PROBENTABELLE

	A	B	C	D	E	F	G	H	I	J	K
J	101.	6004SHBK	1433<	1597	165;130	QU*0	(1	1)	MOYN>		41SHBK
J	1.	6004SHBK	1333<	1597	265;226	QU*1	(1	1)	MOYN>		43SHBK
J	1.	6005SHBK	1405<	1510	106; 91	QU*1	(1	3)	MOYN>		51SHBK
J	12.	6005SHBK	1416<	1510	95; 76	QU*1	(1	3)	MOYN>		53SHBK
J	46.	7000SHBK	1379<	1400	22; 0	EA*1	(1	3)	MOYN>		1SHBK
J	35.	7000SHBK	1368<	1402	35; 0	EA*1	(1	1)	MOYN>		2SHBK
J	23.	7000SHBK	1356<	1402	47; 0	EA*1	(1	1)	MOYN>		4SHBK
J	12.	7000SHBK	1345<	1400	56; 0	EA*1	(1	1)	MOYN>		5SHBK
J	11.	7001SHBK	1295<	1355	61; 0	EA*1	(1	1)	MOYN>		11SHBK
J	1.	7001SHBK	1285<	1355	71; 0	EA*1	(1	1)	MOYN>		12SHBK
J	21.	7001SHBK	1305<	1355	51; 0	EA*1	(1	1)	MOYN>		13SHBK
J	24.	7001SHBK	1308<	1355	48; 0	EA*1	(1	1)	MOYN>		14SHBK
J	8.	7001SHBK	1292<	1355	64; 0	EA*1	(1	3)	MOYN>		15SHBK
J	137.	7002SHBK	1202<	1286	85; 0	EA*1	(1	3)	MOYN>		20SHBK
J	172.	7002SHBK	1237<	1287	51; 0	EA*1	(1	1)	MOYN>		21SHBK
J	1.	7002SHBK	1066<	1287	222; 0	EA*1	(1	4)	MOYN>		22SHBK
J	1.	7000SHBK	1334<	1401	68; 0	EA*1	(1	3)	MOYN>		31SHBK
J	19.	7000SHBK	1352<	1402	51; 0	EA*1	(1	1)	MOYN>		32SHBK
J	25.	7000SHBK	1358<	1401	44; 0	EA*1	(1	3)	MOYN>		33SHBK
J	20.	7000SHBK	1353<	1400	48; 0	EA*1	(1	3)	MOYN>		34SHBK
J	28.	7000SHBK	1361<	1399	39; 0	EA*1	(1	3)	MOYN>		35SHBK
J	9.	7004SHBK	1544<	1597	54; 0	EA*1	(1	1)	MOYN>		42SHBK
J	1.	7004SHBK	1536<	1597	62; 0	EA*1	(1	1)	MOYN>		44SHBK
J	13.	7005SHBK	1418<	1508	91; 0	EA*1	(1	3)	MOYN>		52SHBK
J	32.	7005SHBK	1437<	1507	71; 0	EA*1	(1	3)	MOYN>		55SHBK
J	1.	7005SHBK	1406<	1510	105; 0	EA*1	(1	1)	MOYN>		56SHBK
J	75.	7005SHBK	1480<	1508	29; 0	EA*1	(1	3)	MOYN>		57SHBK
J	1.	8000SHBK	1351<	1401	51; 0	AB*1	(1	3)	MOYN>		3SHBK
J	9.	8000SHBK	1359<	1402	44; 0	AB*1	(1	1)	MOYN>		6SHBK
J	1.	16SHBK	1301<	1354	54; 0	AB*1	(1	3)	MOYN>		16SHBK
J	8.	8000SHBK	1358<	1402	45; 0	AB*1	(1	1)	MOYN>		36SHBK
J	1.	54SHBK	1454<	1508	55; 0	AB*1	(1	3)	MOYN>		54SHBK

LESESCHLÜSSEL DER PROBENTABELLE

A = Lage des ersten Jahrringes der Einzelkurve innerhalb der Mittelkurve **B** = Nummer und Code der Mittelkurve bestehend aus einer oder mehrerer Einzelkurven **C** = Jahr des ersten gemessenen Jahrrings **D** = Jahr des letzten gemessenen Jahrrings **E** = Anzahl Jahrringe **F** = erster Splintjahrring **G** = Holzart **H** = Mark : 1 vorhanden ; 0 abwesend **I** = Waldkante : 1 vorhanden ; 0 abwesend **J** = Jahreszeit der Fällung : 0 unbestimmt ; 1 Frühling ; 2 Sommer ; 3 Herbst/Winter ; 4 unsicher ; 5 bis auf 5 Jahre hin genau **K** = Probenummer und Objektcode

DENDROCHRONOLOGISCHE DATIERUNGEN

PROBE	HOLZART	HERKUNFT	FÄLLDATUM
PLATZ 1			
<u>Dachstuhl, Westteil</u>			
Nr. 1	EA	Mittelfette	Herbst/Winter 1400/1401
Nr. 2	EA	Mittelfette	Frühling 1402
Nr. 3	AB	Sparren	Herbst/Winter 1401/1402
Nr. 4	EA	Mittelfette	Frühling 1402
Nr. 5	EA	Sparren	Frühling 1400
Nr. 6	AB	Kehlbalken	Frühling 1402

PLATZ 1

Dachstuhl, Ostteil

Nr. 11	EA	Sparren	Frühling 1355
Nr. 12	EA	Sparren, Nordseite	Frühling 1355
Nr. 13	EA	Sparren	Frühling 1355
Nr. 14	EA	Hahnenbalken	Frühling 1355
Nr. 15	EA	Sparren	Herbst/Winter 1355/56
Nr. 16	AB	Sparren	Herbst/Winter 1354/55

PLATZ 1

Dachgeschoss

Nr. 20	EA	Bodenbalken	Herbst/Winter 1286/87 (mit Vorbehalt, siehe Bemerkungen)
Nr. 21	EA	Bodenbalken	Frühling 1287 , (mit Vorbehalt)
Nr. 22	EA	Bodenbalken	1287 , (mit Vorbehalt)

KRUMMGASSE 16

Dachstuhl

Nr. 31	EA	Stuhlständer	Herbst/Winter 1401/1402
Nr. 32	EA	Mittelpfette	Frühling 1402
Nr. 33	EA	Mittelpfette	Herbst/Winter 1401/1402
Nr. 34	EA	Sparren	Herbst/Winter 1400/1401
Nr. 35	EA	Stuhlständer	Herbst/Winter 1399/1400
Nr. 36	AB	Sparren	Frühling 1402

PLATZ 1

Nr. 41	QU	Studsäule	Frühling 1597
Nr. 42	EA	Längsunterzugsbalken	Frühling 1597
Nr. 43	QU	Stuhlsäule	Frühling 1597
Nr. 44	EA	Längsunterzugsbalken	Frühling 1597

KRUMMGASSE 8

Dachstuhl

Nr. 51	QU	Liegende Stuhlsäule	Herbst/Winter 1510/11
Nr. 52	EA	Kehlbalken	Herbst/Winter 1508/09
Nr. 53	QU	Liegende Stuhlsäule	Herbst/Winter 1510/11
Nr. 54	AB	Mittelpfette	Herbst/Winter 1508/09
Nr. 55	EA	Firstpfette	Herbst/Winter 1507/08
Nr. 56	EA	Kehlbalken	Frühling 1510
Nr. 57	EA	Kehlbalken	Herbst/Winter 1508/09

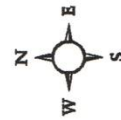
BEMERKUNGEN :

Die Hölzer Nr. 20, 21 und 22, Bodenbalken im Dachgeschoss des Gebäudes Platz 1, wurden im Winterhalbjahr 1286/87, beziehungsweise 1287 gefällt. Da für diese Baueinheit bloss 3 Hölzer untersucht wurden, die zudem unterschiedliche ökologische Herkünfte haben, wird dieses Datum mit Vorbehalt gegeben.

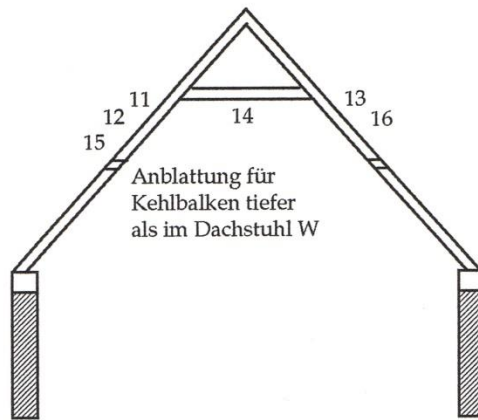
Wir bleiben selbstverständlich gerne zu Ihrer Verfügung für jede weitere Auskunft.

ABBILDUNGEN

SCHAFFHAUSEN
STADTHAUS - AREAL

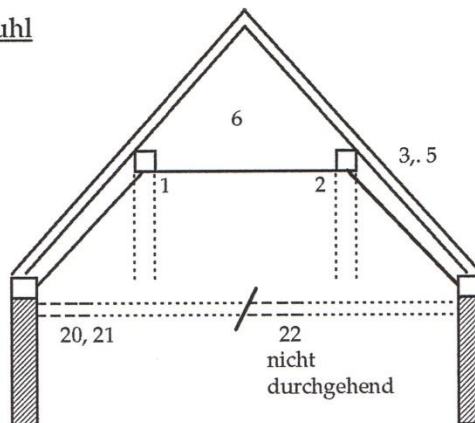


Platz 1 - östlicher Dachstuhl



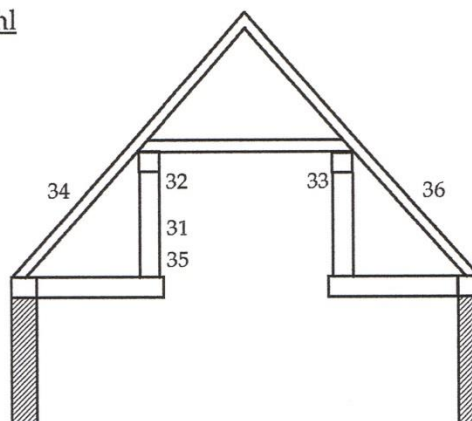
QUERSCHNITT

Platz 1 - westlicher Dachstuhl



QUERSCHNITT

Krummgasse 16 - r Dachstuhl



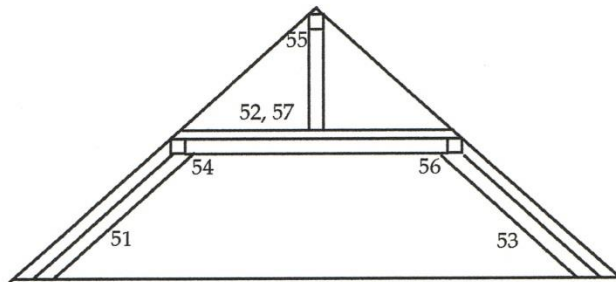
QUERSCHNITT

SCHAFFHAUSEN
STADTHAUS - AREAL

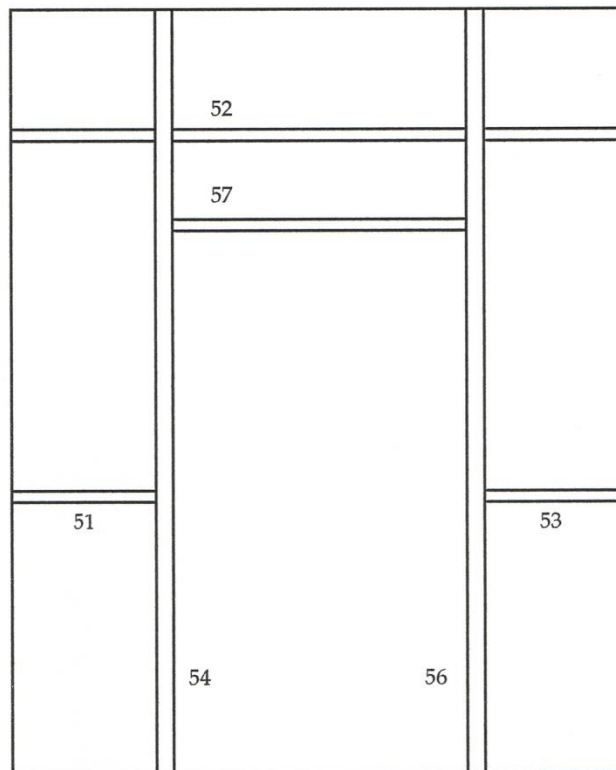
Krummgasse 8



QUERSCHNITT



GRUNDRISS



KRUMMGASSE

P L A T Z



KRUMMGASSE